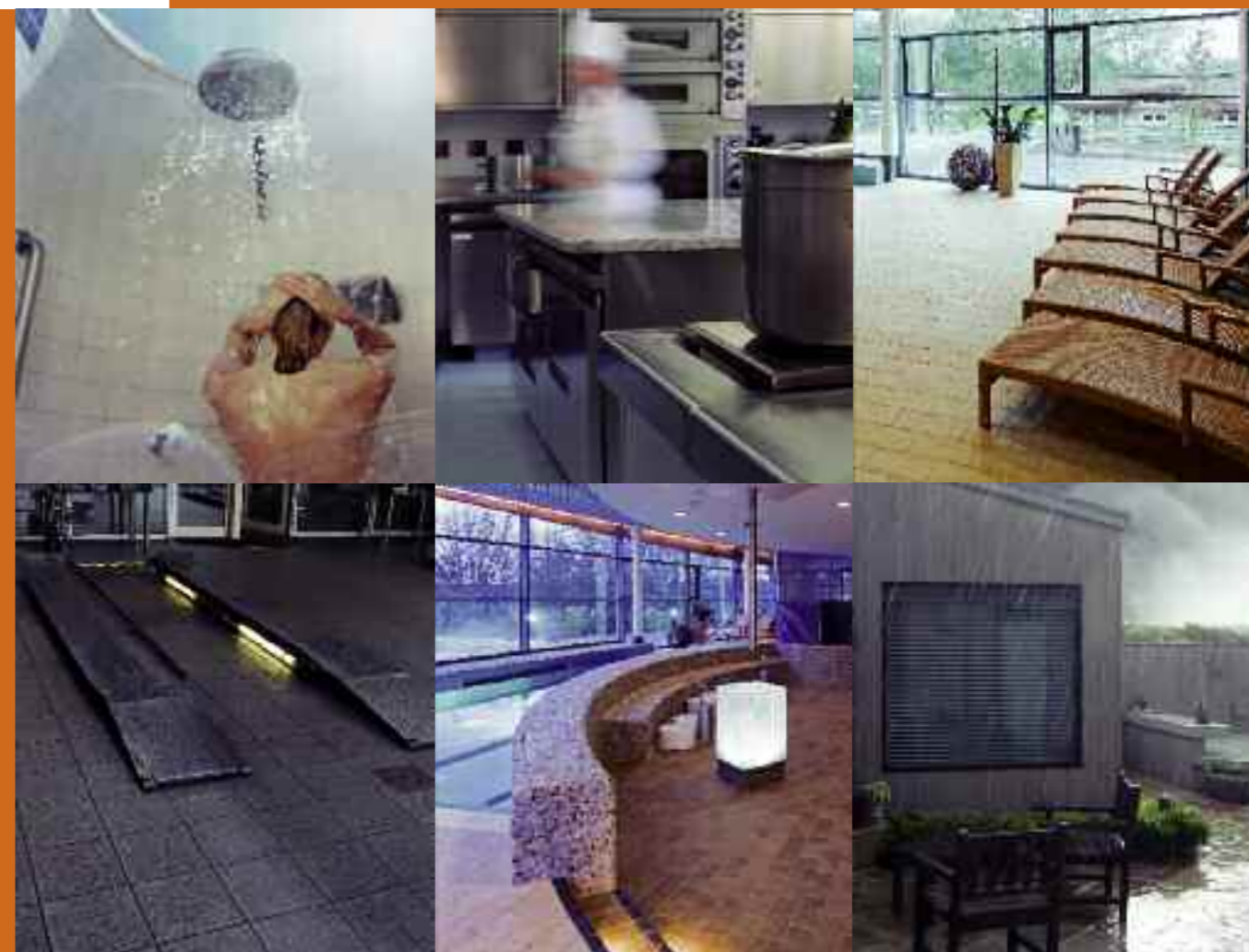


fermacell



Strach przed złą pogodą?  
Zalany dom albo zalany parter  
przez sąsiada?

My się nie boimy!

FERMACELL® jest przedsiębiorstwem oraz  
zastrzeżonym znakiem towarowym Grupy XELLA

Zmiany techniczne zastrzeżone. Stan 07/2008  
Obowiązuje zawsze aktualne wydanie.  
W przypadku zapotrzebowania na dalsze informacje,  
prosimy o kontakt z Działem Obsługi Klienta!

**FERMACELL**  
Systemy suchej zabudowy Sp. z o.o. Oddział w Polsce  
Tel.: 022-645 13 38(9)  
Fax.: 022-645 15 59  
E-mail: [fermacell-pl@xella.com](mailto:fermacell-pl@xella.com)  
[www.fermacell.de](http://www.fermacell.de)

## **FERMACELL: możemy nie tylko z gipsu**

FERMACELL Powerpanel dochodzi do głosu wszędzie tam, gdzie stawiane są ekstremalnie wysokie wymagania dla materiałów i konstrukcji.

Rodzina naszych nowych produktów znajduje zastosowanie wszędzie tam, gdzie materiały budowlane narażone są na szczególnie wysokie obciążenia, – przede wszystkim spowodowane działaniem wody albo obciążeniami mechanicznymi, zarówno wewnątrz zabudowy, jak i na zewnątrz - od strony fasad.

Gwarancję niezbędnej wytrzymałości i odporności dostarczają płyty wiązane cementem, wzmocnione warstwami w formie siatki zbrojonej włóknem szklanym, lub jak Powerpanel SE, mieszanka z betonu i bazaltu.

Dzięki indywidualnym recepturom płyty uzyskują specyficzne właściwości do wykorzystania w szczególnych przypadkach. Ponadto, płyty oczywiście wykazują ważne właściwości, którymi charakteryzują się wszystkie produkty dla domu FERMACELL:

### **Odporne:**

Odpowiednio do obszaru zastosowania, produkty Powerpanel mogą wiele znieść, przedstawiają się jako bardzo odporne.

### **Przyspieszające montaż:**

Obróbka Powerpanel jest nie tylko łatwa, lecz również i szybka; nie ma straty czasu na wysychanie czy na czas wiązania, itp. – istotny plus przy planowaniu harmonogramu czasu budowy.

### **Przyjazne w obróbce:**

FERMACELL Powerpanel jest dostępne w znanych poręcznych formatach; obróbka odbywa się bez problemu, w prosty sposób, przy użyciu prostych narzędzi oraz akcesoriów z naszego asortymentu.



## **Powerpanel: jak najbardziej właściwa przy szczególnych wymogach**



# Produkty Powerpanel: szczególnie wytrzymałe i odporne

Wspólne pochodzenie płyt z lekkiego betonu na bazie cementu jest niezaprzeczalne, jednakże dla produktów Powerpanel przewidziane są specjalne obszary zadaniowe – obszary odpowiedzialności.

## Powerpanel H<sub>2</sub>O

- Przy obciążeniach wodą
- Podłoże odporne na wodę dla płytek ceramicznych, kamienia naturalnego lub innej obudowy ściany
- Rozwiązanie dla ściany trwale obciążonej wodą
- Idealne podłoże z możliwością kontroli i korekty dla wszystkich okładzin ściennych
- Także przy obciążeniach środkami chemicznymi
- Także do zastosowania w obszarze zewnętrznym

## Powerpanel TE

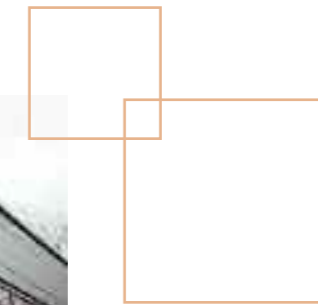
- Element na podłogę – do pomieszczeń mokrych – odporny na wodę
- Poręczny format: 500 x 1250 mm
- Niska wysokość konstrukcji: 25 mm, niewiele ubywa z wysokości pomieszczenia
- Niewielka waga, idealny dla delikatnych stropów, wrażliwych na ciężar
- Znacznie szybszy montaż niż wylewka cementowa, ponieważ odpada czas schnięcia; i do natychmiastowego użytku
- Kompletny system podłogowy z poziomym systemem odpływowym do podłóg

## Powerpanel SE

- Alternatywa dla wylewek cementowych, jednak bez wady – bez bardzo długiego czasu schnięcia
- Dla wszystkich obszarów podłogi o wysokich wymogach pod względem stabilności, wytrzymałości i odporności na ścieranie i uszkodzenia
- „Suchy” jastrych dla obszaru wewnętrznego i zewnętrznego
- Odporny na przemoczenie i obciążenia środkami chemicznymi
- Mocny i idealny jako podłoga przemysłowa

## Powerpanel HD

- Dopuszczona prawem budowlanym dla konstrukcji ścian zewnętrznych w budownictwie o szkieletcie drewnianym jako współnośne, usztywniające poszycie, odporne na działanie czynników atmosferycznych
- Z systemem tynkowym naniesionym bezpośrednio stanowi trwałą i skuteczną ochronę przed oddziaływaniem czynników atmosferycznych
- Pomimo małego ciężaru, wysoka odporność na ściskanie i rozciąganie przy zginaniu z jakością statyczną
- Oszczędność na mieszanym materiale, tzw. „mix”
- Oferuje ochronę przeciwpożarową F 90 jako ściana zamykająca budynek – konstrukcja ścian zewnętrznych w budownictwie szkieletowym modułowym – ściana pożarowa



Powerpanel:  
**Jedno spojrzenie  
na całą moc**



# Powerpanel H<sub>2</sub>O: klasa odporności na wodę

## FERMACELL Powerpanel H<sub>2</sub>O

Czy to łazienka z natryskiem lub pomieszczenie sanitarne z przeznaczeniem do użytku domowego, czy obszary poddane działaniu wody o charakterze fali w zakresach użyteczności publicznej, lub obszary poddane obciążeniom chemicznym w przemysłowych gastronomiach i przemysłowych zakresach, albo też w obszarach zewnętrznych - jedno jest pewne: stosując Powerpanel H<sub>2</sub>O w pomieszczeniach silnie obciążonych wilgocią można uzyskać duży margines bezpieczeństwa



## Łatwa obróbka

Prosty i łatwy sposób obróbki, poznany już z obróbki płyt gipsowo-włóknowych FERMACELL, czyni także obróbkę Powerpanel H<sub>2</sub>O szczególnie praktyczną i ekonomiczną.



## Absolutnie wodoodporna

Siatka zbrojeniowa osadzona z obydwóch stron w płycie Powerpanel H<sub>2</sub>O nadaje jej wysoką zdolność odporności i doskonałą stabilność. Razem z systemem Powerpanel do szpachlowania można uzyskać powierzchnie jakości od Q1 do Q4.



## Prawdziwy zawodnik w zespole

Powerpanel H<sub>2</sub>O w systemie z Powerpanel TE oferuje optymalne kompletne rozwiązania dla ścian i podłóg, zapewniając maksymalne bezpieczeństwo.



## Wysoce wydajnie

Powerpanel H<sub>2</sub>O o długości równej wysokości pomieszczenia 2600 mm, w zastosowaniu jako poszycie pomieszczenia, pozwala uniknąć poprzecznych połączeń. Dla pomieszczeń o specjalnych wysokościach mamy w naszym programie dostawczym format Powerpanel H<sub>2</sub>O wynoszący 3000 mm, lub alternatywnie poręczny format 1000 mm.



# Powerpanel TE – najlepsza podstawa dla podłóg w pomieszczeniach mokrych

## FERMACELL Powerpanel TE i system odpływowy do podłóg

Wodoodporny system do podłóg w mokrych pomieszczeniach Powerpanel TE nie pozostawia żadnego życzenia bez odpowiedzi. System oferuje, obok wysokiego i trwałego bezpieczeństwa, także obróbkę, która jest tak prosta, że w swojej klasie nie ma sobie równej. Powyższe odnosi się zarówno do wymagających obszarów domowego przeznaczenia, gdzie występuje kontakt z wodą o charakterze fali – prywatne jacuzzi, jak i do trudnych na co dzień obszarów handlowych, przemysłowych, czy użyteczności publicznej.



## Wszystkoniem obciążalna

Wszędzie tam, gdzie występuje trwałe obciążenie wodą, Powerpanel TE sprawia, iż systemy uszczelniające stają się zbędne. Także zyskuje się odporność na środki chemiczne oraz utrzymanie odpowiedniej higieny.



## Szybsze postępy w montażu

Pytani specjaliści odpowiadają: Powyższe odnosi się przede wszystkim do prac renowacyjnych w obszarach hotelowych, gdzie występuje kontakt z wodą o charakterze fali i gdzie stawiane są szczególne wymagania, jeśli chodzi o dotrzymanie terminu, a szczególną rolę odgrywa odporność na wodę.



## Kompletny system bez barier

System odpływowy do podłóg Powerpanel TE i element odpływowy kabiny natryskowej umożliwiają w kombinacji z elementami jaskrychowymi Powerpanel TE montaż odpływu wody równo z podłożem w pomieszczeniach mokrych, takich jak łazienki, kuchnie i pralnie, także przebieralnie. W ten sposób zabudowa mokrego pomieszczenia staje się po prostu bezpieczniejsza.

## Popyt na lekki ciężar

Nasz lekki Powerpanel TE oferuje idealne rozwiązanie dla modernizacji zakresu łazienkowego również na starych i wrażliwych na ciężar drewnianych stropach belkowych, które nie mogą udźwignąć ciężkiej wylewki cementowej.



# Powerpanel HD i SE: dwie - do całkiem szczególnego zastosowania

## FERMACELL Powerpanel HD

Rozwiązanie dla ściany zewnętrznej! Powerpanel HD jest idealna jako zewnętrzne bezpośrednie poszycie; jednoczy wszystkie istotne właściwości w jednym elemencie, bez ujemnej wydajności. Odpadają różne typowe materiały, tzw. „mix”, które stwarzają ryzyko i konieczność przedsięwzięcia środków zaradczych.



## Właśnie ochrona przeciwpożarowa

Powerpanel HD jest czysto mineralna i dzięki temu nie zawiera żadnych palnych części składowych; pod względem ochrony przeciwpożarowej nadaje się zatem do zamknięcia zewnętrznych ścian, np. jako ściana pożarowa.



## Odpada czas schnięcia

Powerpanel SE – płyty podłogowe – są gotowe w ciągu 24 godzin do układania na nich posadzki i nie wymagają długiego czasu schnięcia, jak w przypadku konwencjonalnych wylewek cementowych.



## Doskonałe odbicie zdolności

Płyta podłogowa FERMACELL Powerpanel SE jest odporna na ścieranie i uszkodzenia; jest również stabilna wymiarowo; składa się z mieszanki betonu i bazaltu. Nadaje się do stosowania przy wysokich obciążeniach użytkowych oraz przy silnych obciążeniach wodą i wielu środków chemicznych. Powerpanel SE jest płytą niepalną i odpowiada klasie materiału budowlanego A1 (według EN 13501-1).



## Perfekcyjna służba zewnętrzna

Bezpośrednio na powierzchnię płyt można dodatkowo nanieść zewnętrzny tynk jako końcową warstwę, jako system izolacji cieplnej - EIFS. Nieotynkowane płyty są absolutnie odporne na warunki atmosferyczne w całej fazie budowy.

## Stabilna podstawa

Powerpanel SE – płyty podłogowe – stanowią wysoce mocne podłoże dla posadzek według indywidualnych wymagań: położenie parkietu metodą klejenia, położenie płytek wielkoformatowych z naturalnego kamienia i płytek kamionkowych, jak również powłoki.



## FERMACELL Powerpanel SE

Jako płyta wysoce wytrzymała jest perfekcyjną bazą dla twardych wymogów i dla szerokiego spektrum zastosowania: modernizacje i szybkie renowacje, gotowe budownictwo lub nowe budownictwo; obszary specjalne: szpitale, mleczarnie, browarnie, baseny pływakie i zakłady rolnicze.